

ALUJET PRODUKT- UND SYSTEMLÖSUNGEN

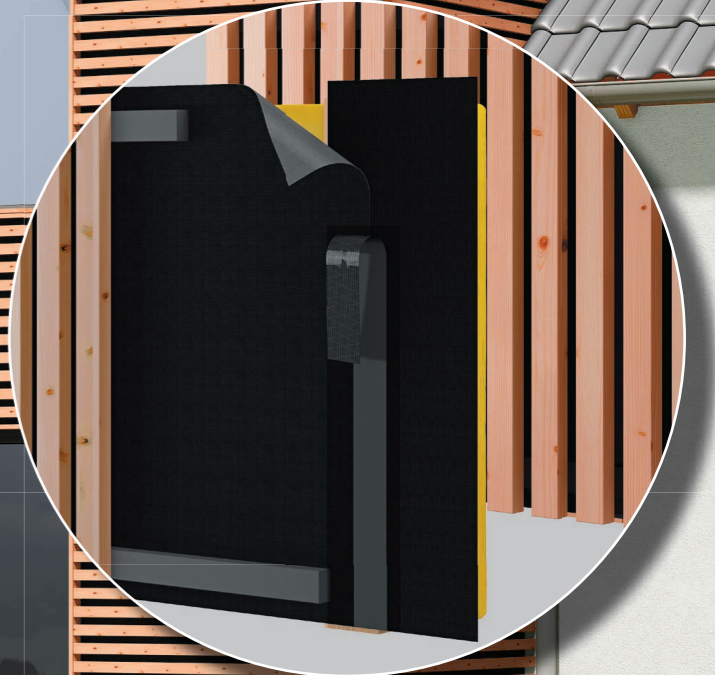
- STEILDACH
- FLACHDACH
- FASSADE
- BODEN
- WAND
- ISOLIERTECHNIK



ALUJET Fassadenbahn

Optimaler Schutz für teiloffene Fassaden

hoch temperatur- und witterungsbeständig



PP 2606

ALUJET GmbH
 Ahornstrasse 16
 D-82291 Mammendorf
 Tel.: + 49 8145 921200
 E-Mail: info@alujet.de
 www.alujet.de



ALUJET Fassadenbahn

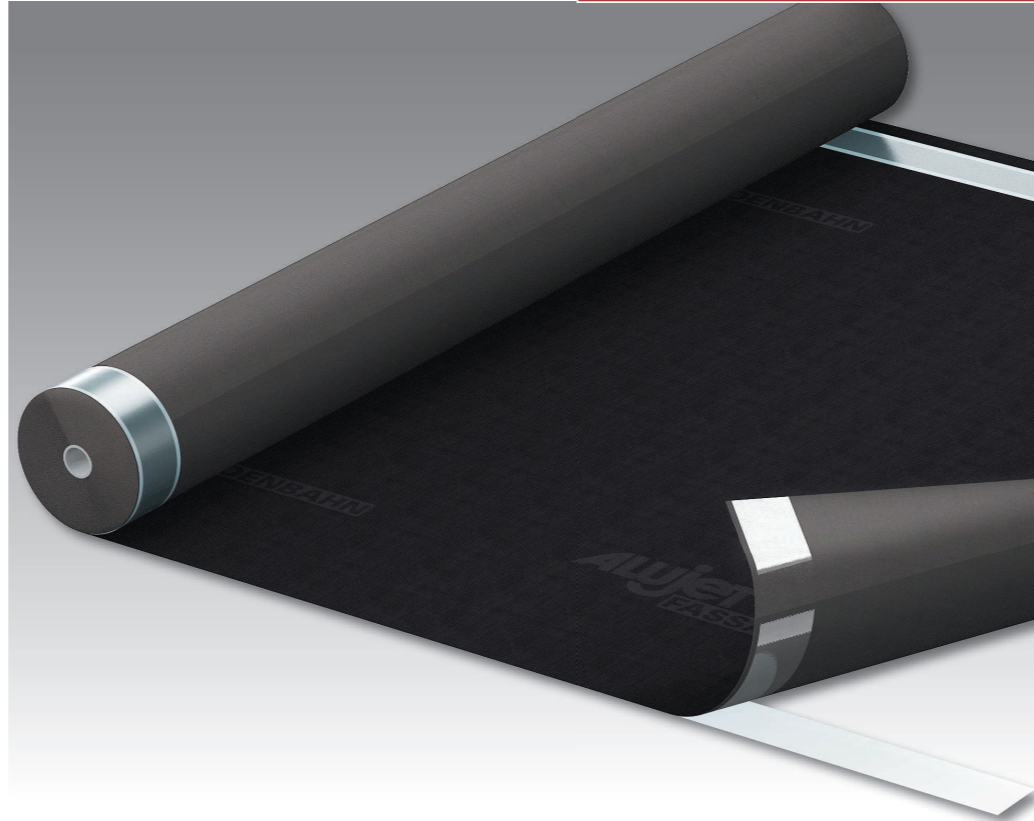
Hoher Schutz mit System durch diffusionsoffenes, mehrfach beschichtetes Polyestervlies für vorgehängte Fassaden, auf Dämmung und auf Schalung.

Produktvorteile

- ▶ ohne Begrenzung der Fugenbreite
- ▶ sehr hohe Temperaturbeständigkeit
- ▶ Diffusionsoffen für eine dauerhaft trockene Konstruktion
- ▶ Verbindung Klebezone auf Klebezone
- ▶ witterungsbeständig
- ▶ UV-beständig
- ▶ mehrfach beschichtetes Polyestervlies



Verarbeitung der ALUJET Fassadenbahn mit dem ALUJET Difutape BLACK



SYSTEMKOMPONENTEN
 ALUJET Difutape BLACK
 ALUJET Allfixx
 ALUJET Kabelmanschette
 ALUJET Rohrmanschette

Anforderung an teiloffene Fassaden

Um eine ästhetische und anspruchsvolle Wirkung zu erzielen, werden Fassadenkonstruktionen inzwischen immer mehr von Anfang an in die Planung von Gebäuden integriert. Egal ob die Fassadenkonstruktion aus Holz oder Metall besteht bzw. offen, teiloffen oder geschlossen ist, der darunterliegende Dämmstoff muss vor eindringendem Schmutz, Feuchtigkeit, Witterung und Insekten geschützt werden. Durch die Kombination aus einem hochwertigen Polyestervlies in Verbindung mit einer schwarzen UV-beständigen Spezialbeschichtung ist mit der ALUJET Fassadenbahn ein hochwertiges, beständiges und leistungsfähiges Produkt entstanden, das auch den heutigen Bedürfnissen nach einer neutralen Farbgebung im Fassadenhintergrund entspricht. Die ALUJET Fassadenbahn ist immer die passende Komponente, unabhängig davon, ob die Entscheidung aus ökologischen Gründen für eine vorgehängte Fassade aus Holz oder wegen der langen Farbechtheit auf Metallfassadenkonstruktionen gefallen ist.

Funktionsweise und Anwendung

Das ALUJET Fassadensystem besteht aus drei Komponenten, die perfekt aufeinander abgestimmt, den Schutz Ihrer Fassade gewährleisten. Die ALUJET Fassadenbahn kann sowohl vertikal als auch horizontal verlegt werden. Die winddichte- und luftdichte Verklebung der Längsüberlappung wird mit einer Verbindung von Klebestelle auf Klebestelle erreicht und ist ein Teil des Qualitätsmerkmals der ALUJET Fassadenbahn. Um Querstöße und Durchdringungen auszuführen, stehen die Systemkomponenten ALUJET Allfixx, ALUJET Difutape BLACK, ALUJET Rohrmanschette und die ALUJET Kabelmanschette zur Verfügung. Für eine harmonische Fassadengestaltung sind alle Komponenten tief schwarz eingefärbt und ohne Bedruckung.

Die ALUJET Fassadenbahn in Verbindung mit den ALUJET Systemkomponenten ist ideal geeignet, um Überlappungen, Durchdringungen und Anschlüsse dauerhaft winddicht und

regensicher auszuführen, und das auch trotz der auf die Fassade einwirkenden wechselnden Temperaturbelastungen.

Die besonderen Stärken

Die ALUJET Fassadenbahn ist diffusionsoffen und kann damit sowohl auf Ständerkonstruktion und Dämmung als auch auf Schalung verlegt werden. Die ALUJET-Gewährleistung von 20 Jahren für die ALUJET Fassadenbahn und das ALUJET Difutape BLACK ist Nachweis für die hohe Qualität eines Fassadensystems, bei dem keine Fugenbeschränkung hinter der teiloffenen Fassade vorgeschrieben ist.



Technische Daten	
Abmessung	1500 mm x 50 m
Brandverhalten	B-s1, d0
Sd-Wert	ca. 0,04 m
Flächengewicht	ca. 210 g
Widerstand gegen Wasserdurchgang	W1
Zugfestigkeit längs	ca. 300 N/50 mm
Zugfestigkeit quer	ca. 200 N/50 mm
Dehnung längs	ca. 25 %
Dehnung quer	ca. 25 %
Widerstand gegen Weiterreißen (l)s	ca. 120 N
Widerstand gegen Weiterreißen (q)	ca. 120 N
Maßhaltigkeit	<1 %
Kaltbiegeverhalten	-40 °C
Widerstand geg. Luftdurchlässigkeit	<0,03 m³/m².h.50Pa
Temperaturbeständigkeit	-40 bis +100 °C
Hydrostatischer Druckversuch	>1.000 mm

