

ALUJET Kabelmanschette

Technische Daten	
Abmessung	Ø ca. 115 mm
Klebkraft auf Stahl nach DIN EN 1939	15 N/cm
Witterungsbeständigkeit Dach	12 Monate
Witterungsbeständigkeit teiloffene Fassade	Ja
UV-Beständigkeit	Ja
Temperaturbeständigkeit	-40°C bis +80°C
Verarbeitungstemperatur	ab -5°C
Material Manschette	EPDM
Klebstoff	Acrylat
Abdeckung	Silikonisiertes Papier

Stanzung klein:
für Ø 8 - 15 mm

Stanzung mittel:
für Ø 15 - 25 mm

Stanzung groß:
für Ø 25 - 40 mm

Stanzung S
Ø 50 - 80 mm

Stanzung XL
Ø 160 - 200 mm

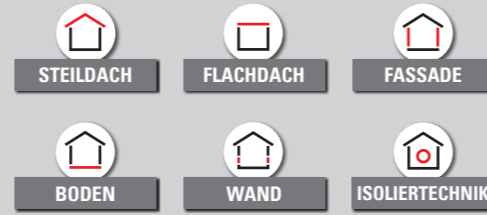
ALUJET Rohrmanschette

Technische Daten	
Abmessung	ca. 345 x 345 mm
Klebkraft auf Stahl nach DIN EN 1939	15 N/cm
Witterungsbeständigkeit Dach	12 Monate
Witterungsbeständigkeit teiloffene Fassade	Ja
UV-Beständigkeit	Ja
Temperaturbeständigkeit	-40°C bis +80°C
Verarbeitungstemperatur	ab -5°C
Material Klebeband	Spezialfolie, schwarz
Material Manschette	EPDM
Klebstoff	Acrylat
Abdeckung	Silikonisiertes Papier

Stanzung M
Ø 85 - 115 mm

Stanzung L
Ø 120 - 155 mm

ALUJET PRODUKT- UND SYSTEMLÖSUNGEN



PP 2407

ALUJET GmbH
Ahornstrasse 16
D-82291 Mammendorf
Tel.: + 49 8145 921200
Fax: + 49 8145 921222
E-Mail: info@alujet.de
www.alujet.de



ALUJET Rohr- und Kabelmanschetten

hocheffiziente Abdichtungssysteme für Durchdringungen

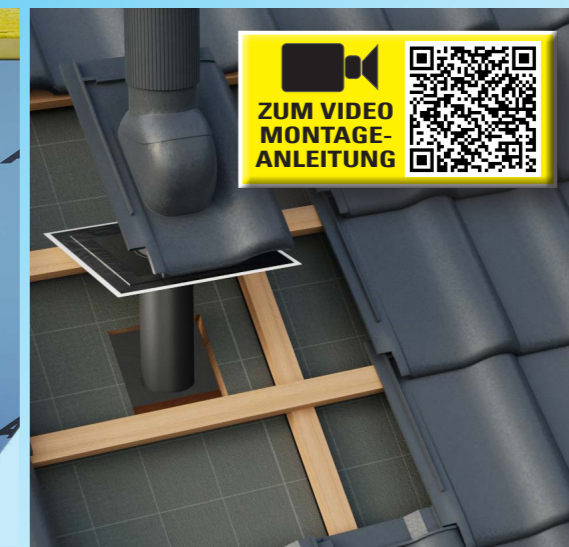
innen und außen

Geeignet für Rohrdurchmesser von 50 - 200 mm

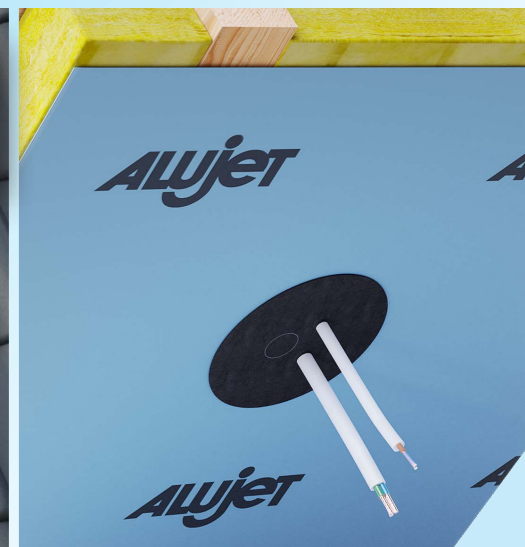
Für Kabel- und Rohrdurchmesser von 8 - 40 mm



Dunstrohrdurchgang innen



Dunstrohrdurchgang außen



Kabelmanschette innen



ZUM VIDEO MONTAGE-ANLEITUNG

ALUJET Rohrmanschette

Die winddichte, luftdichte und regensichere Abdichtung für Rohranschlüsse bei Dampfbremsbahnen, Unterspann- und Unterdeckbahnen sowie Fassadenbahnen.

Geeignet für
Rohrdurchmesser
von 50 - 200 mm

Einsatzbereich

Die ALUJET Rohrmanschette wird eingesetzt um eine winddichte, luftdichte und regensichere Verklebung bei Rohranschlüssen zu erstellen. Einsatzbereiche sind Dampfbremsbahnen, Unterspannbahnen, Unterdeckbahnen und Fassadenbahnen.

Die ALUJET Rohrmanschette klebt auf: allen ALUJET Dampfbremsbahnen, ALUJET Unterspann- und Unterdeckbahnen, ALUJET Fassadenbahnen, PE-Bahnen; PA Bahnen; PP Bahnen; PET Bahnen; PU Bahnen; Kraftpapier; glattes Holz; OSB Platten; Spanplatten*; Holzweichfaserplatten*; Gipsfaserplatten; Gipskartonplatten; Zementfaserplatten; Metall; Kunststoffe;

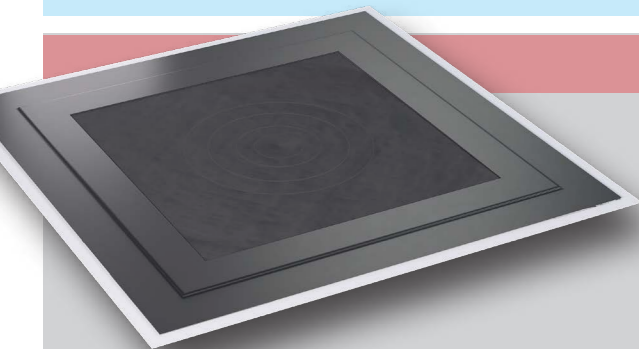
Beton. (*mit ALUJET Sprühfixx)

Verarbeitung

Der zu verklebende Untergrund muss faltenfrei, tragfähig, trocken, staubfrei, fettfrei sein und darf keine klebstoffabweisenden Substanzen enthalten.

Alle Verklebungen sind spannungsfrei ohne Zug- und Scherkräfte auszuführen. Die Beschaffenheit des Untergrundes ist eigenverantwortlich zu prüfen, ggf. sind Testverklebungen empfehlenswert. Nicht tragfähige Untergründe können mit ALUJET Sprühfixx vorbehandelt werden.

Anwendung innen



Die ALUJET Rohrmanschette ist 4-fach gestanzt und daher universell für Rohrdurchmesser von 50-200 mm einsetzbar. Im ersten Schritt wird der Durchmesser aus der Manschette gelöst, der für das abzudichtende Rohr vorgesehen ist.



Die ALUJET Rohrmanschette wird direkt bis zur Dampfbremsbahn, Unterspannbahn bzw. Fassadenbahn geschoben. Nun kann der rückseitige Trennliner entfernt werden.

Im nächsten Schritt wird die Öffnung der Manschette über das Ende des Rohres gezogen. Dabei entsteht an der Rohrdurchführung ein Kragen, der nun die Luftdichtheit, Winddichtheit und Regendichtheit gewährleistet.



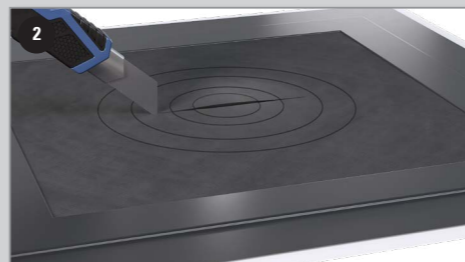
Jetzt ist die Manschette direkt auf dem Untergrund fixiert. Mit der Hand, bzw. einem Raket den Kleberand fest anreiben. Es ist auf ausreichenden Gegendruck zu achten.



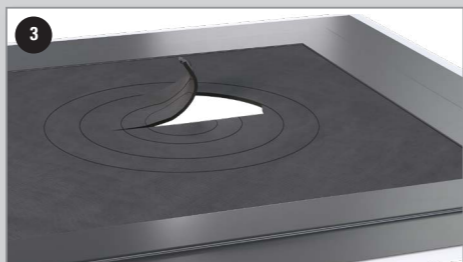
Anwendung außen



Vorbereitung: Die Dacheindeckung und die Schalung ist entsprechend dem Rohrdurchmesser zu öffnen.



Den entsprechenden Rohrdurchmesser auswählen und mit einem Universalmesser einen Schnitt auf der Manschette innerhalb der Stanzung ausführen. Achtung: Nicht über die ausgewählte Stanzung hinaus schneiden!



Mit den Fingern, den ausgewählten Ring herauslösen.



Wie auf der rückseitigen Montageanleitung zu sehen, zunächst den Trennliner einreißen.



Die Manschette wird nun, mit dem Trennliner nach unten, auf das Dunstrohr gezogen und hoch geschoben.



Jetzt kann der eigentliche Einbau erfolgen: Den Lüfter nun in die vorgefertigte Öffnung einsetzen.



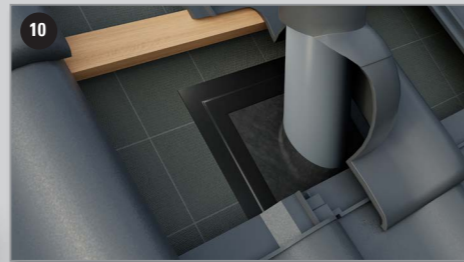
Die Manschette nach unten ziehen. Der Dichtkragen ist nun nach oben gerichtet. Jetzt die montierte ALUJET Rohrmanschette teilweise unter den Dachlatten hindurchschieben.



Nun kann die ALUJET Rohrmanschette nach unten gedrückt und auf dem Untergrund ausgerichtet werden.



Durch den bereits eingerissenen Trennliner ist ein einfaches Entfernen des Trennliners möglich.



Die ALUJET Rohrmanschette auf dem Untergrund mit der Hand bzw. mit einem Raket andrücken. Hierdurch entsteht ein dichter Kragen. Es wird keine weitere Abdichtung benötigt.



Am Ende werden die Dachplatten wieder integriert und das Dunstrohr ist fertig eingebacht.



ALUJET Kabelmanschette

Die winddichte, luftdichte und regensichere Abdichtung für Kabel- und Rohrdurchführungen bei Dampfbremsbahnen, Unterspann- und Unterdeckbahnen sowie Fassadenbahnen.

Die ALUJET Kabelmanschette wird eingesetzt um eine winddichte, luftdichte und regensichere Verklebung bei Kabeldurchführungen und Rohrdurchführungen (auch Leerrohre) zu erstellen. Einsatzbereiche sind Dampfbremsbahnen, Unterspannbahnen, Unterdeckbahnen und Fassadenbahnen.

Anwendung

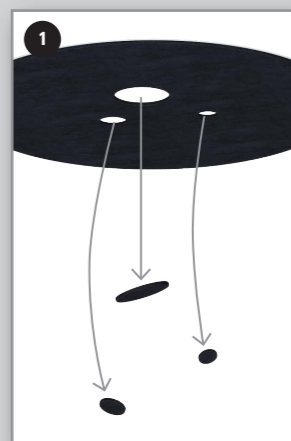
Die ALUJET Kabelmanschette klebt auf allen ALUJET Dampfbremsbahnen, ALUJET Unterspann- und Unterdeckbahnen sowie ALUJET Fassadenbahnen. Sie klebt auf PE-Bahnen; PA Bahnen; PP Bahnen; PET Bahnen; PU Bahnen; Kraftpapier; glattes Holz; OSB Platten; Spanplatten*; Holzweichfaserplatten*; Gipsfaserplatten;

Gipskartonplatten; Zementfaserplatten; Metall; Kunststoffe; Beton. **Verarbeitung** Der zu verklebende Untergrund muss faltenfrei, tragfähig, trocken, staubfrei, fettfrei sein und darf keine klebstoffabweisenden Substanzen enthalten. Alle Verklebungen sind spannungsfrei ohne Zug- und Scherkräfte auszuführen.

Die Eignung des Untergrundes ist eigenverantwortlich zu prüfen, ggf. sind Testverklebungen empfehlenswert. Nicht tragfähige Untergründe können mit dem ALUJET Sprühfixx vorbehandelt werden. *mit ALUJET Sprühfixx



Die ALUJET Rohrmanschette ist 3-fach gestanzt und daher universell für Kabel- bzw. Rohrdurchmesser von 8 - 40 mm einsetzbar. Im ersten Schritt wird zuerst der Durchmesser aus der Manschette gelöst, der für das abzudichtende Rohr vorgesehen ist.



Die ALUJET Kabelmanschette wird nun direkt bis zur Dampfbremsbahn, Unterspannbahn, Unterdeckbahn bzw. Fassadenbahn geschoben. Nun kann der rückseitige Trennliner entfernt werden.

Für Kabel- und Rohrdurchmesser von 8 - 40 mm

Im nächsten Schritt wird die Öffnung der Manschette über das Ende des Rohres gezogen. Dabei entsteht an der Rohrdurchführung ein Kragen, der nun die Luftdichtheit, Winddichtheit und Regendichtheit gewährleistet.



Jetzt ist die Manschette direkt auf dem Untergrund fixiert. Mit der Hand, bzw. einem Raket den Kleberand fest anreiben. Es ist auf ausreichenden Gegendruck zu achten.



Die Manschette wird jetzt direkt auf dem Untergrund fixiert. Mit der Hand, bzw. einem Raket die Manschette fest anreiben. Es ist auf ausreichenden Gegendruck zu achten.

Im nächsten Schritt wird die Öffnung der Manschette über das Ende des Kabels bzw. Rohres gezogen. Dabei entsteht am Kabel bzw. am Rohr ein Kragen, der nun die Luftdichtheit, Winddichtheit und Regendichtheit gewährleistet.

